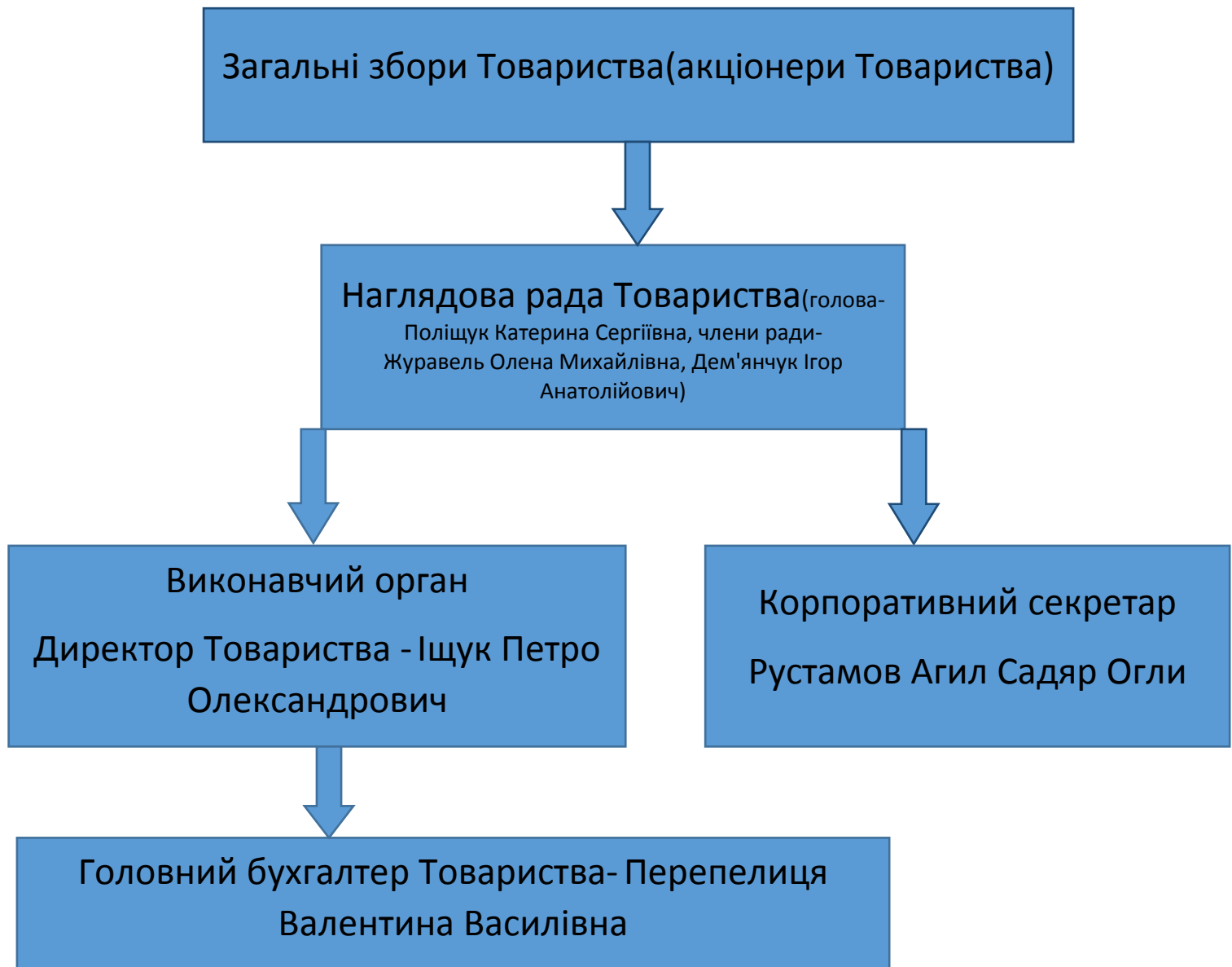


**Організаційна структура ПрАТ " Райагропромтехніка "**  
**станом на 31.12.2025**



структурні підрозділи (наприклад, департаменти, управління, відділи) центрального апарату (головного офісу) особи, що перебувають у прямому підпорядкуванні осіб, зазначених вище -відсутні

структурні підрозділи, що безпосередньо входять до складу структурних підрозділів центрального апарату (головного офісу) особи, зазначених вище (тобто ієрархічно перебувають на один рівень нижче зазначених структурних підрозділів) (зазначається найменування кожного структурного підрозділу)-відсутні;

структурні підрозділи та/або особи, які відповідно до законодавства та внутрішніх документів особи, перебувають під безпосереднім управлінням ради (наприклад, внутрішній аудит, підрозділ з управління ризиками, тощо) (зазначаються найменування підрозділів та імена керівників)- відсутні;